

La différence entre *Linux* et *Votre Linux*

Sommaire

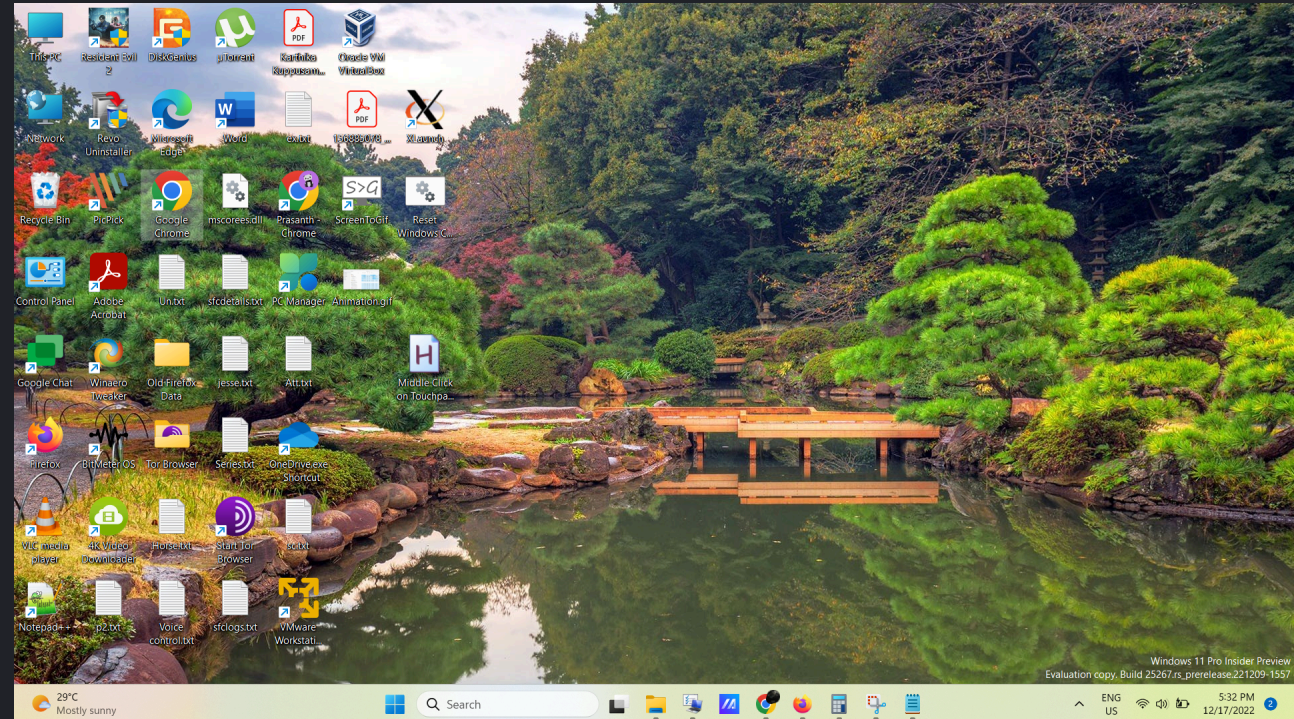
- Problématique
- Possibilités
- Commencer

Problématique

Maitriser la partie de l'ordinateur que vous utilisez.

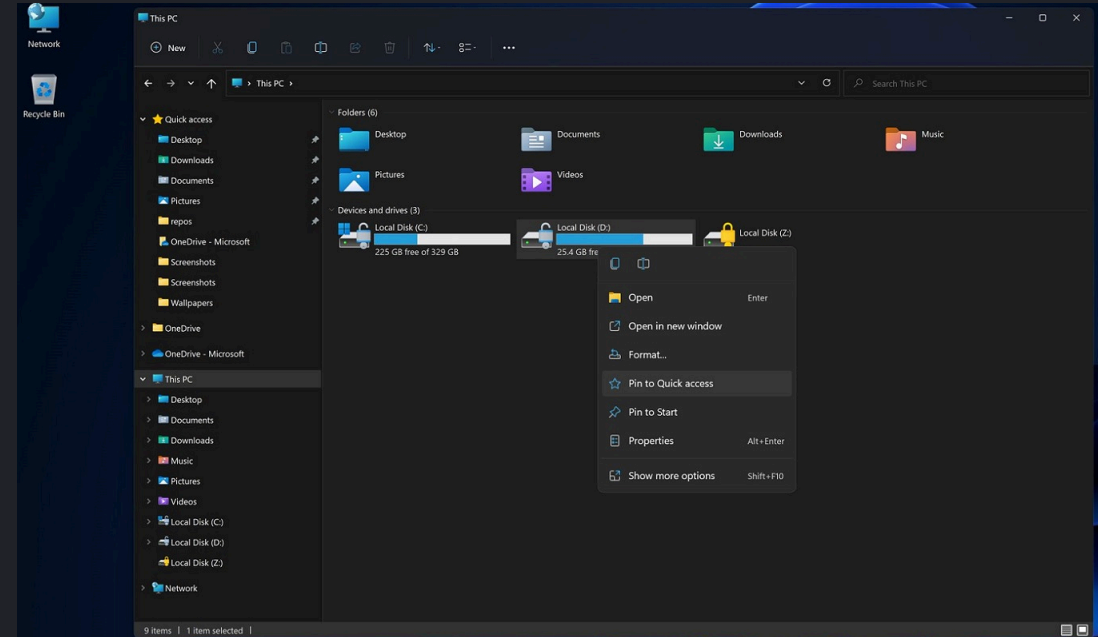
Les logiciels

- Jeux vidéos (Minecraft, Steam ...).
- Réseaux sociaux (Discord, Email ...).
- Navigateur (Chrome, Opera, Firefox ...).
- Éditeur de code (VSCode, Sublime, nano ...).



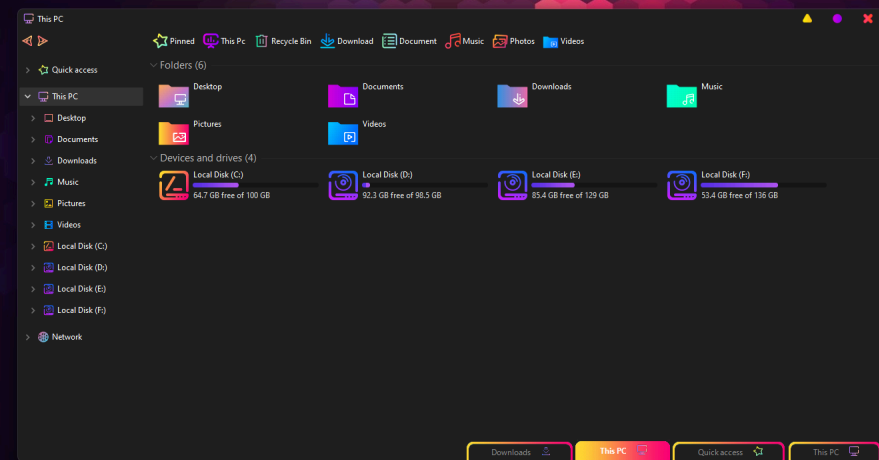
L'environnement de bureau

- Thème système.
- Explorateur de fichiers.
- Utilitaires du bureau (Recherche, Convertisseurs ...).

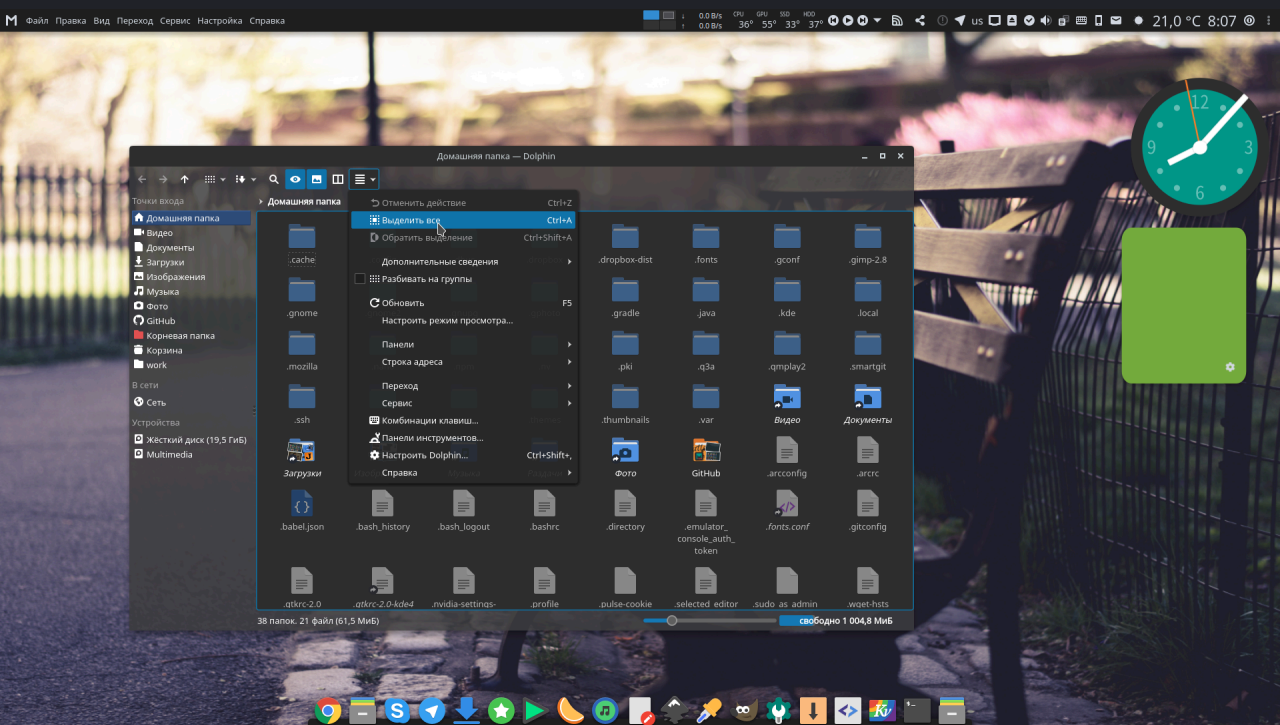
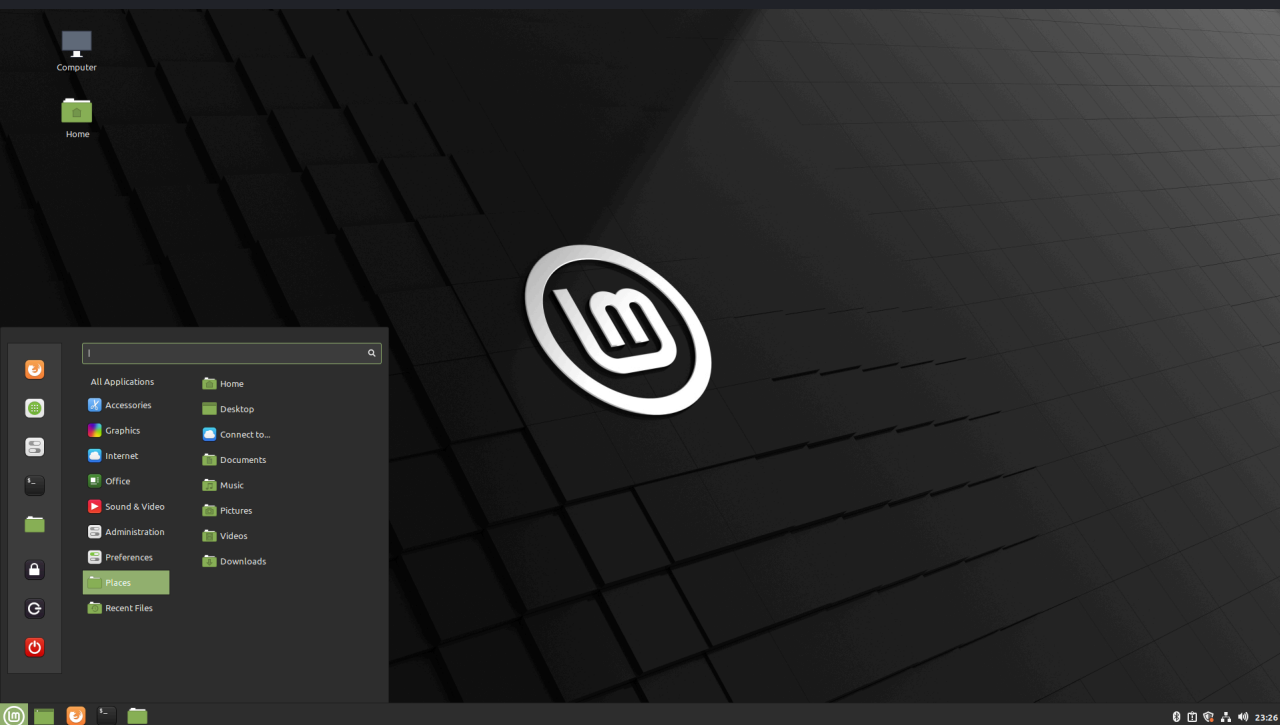


Motivations

C'est possible mais limité sur Windows.



Linux est pensé pour ça (depuis toujours).



Ce qui est possible

Tout.

(avec plus ou moins d'efforts)

Les choix

- Cosmétique ou Performance
- Graphique ou Terminal
- Moderne ou Ancien
demandez-moi pour mon minitel
- Gaming ?
- Dev ?



Les moyens

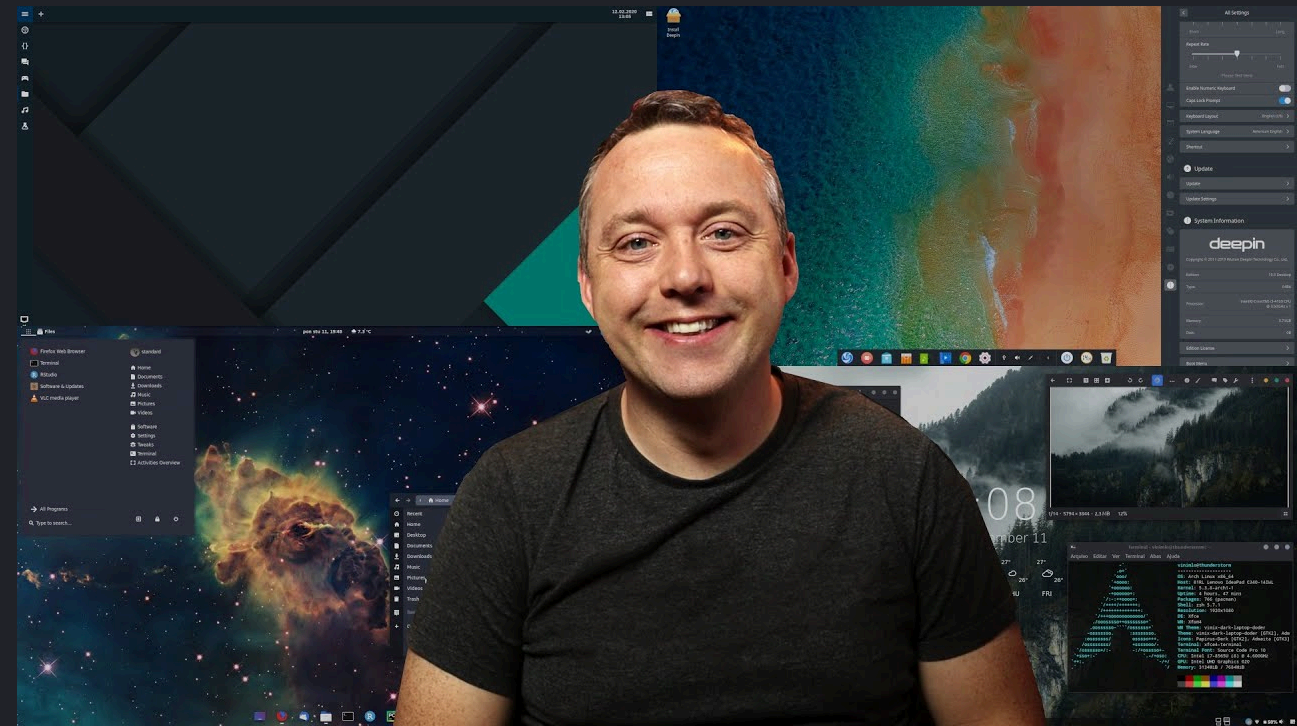
1. Découvrir
2. Installer
3. ???
4. Profit \$\$

1. Découvrir
2. Installer
3. **Mettre autre chose**
4. Profit \$\$

Découvrir

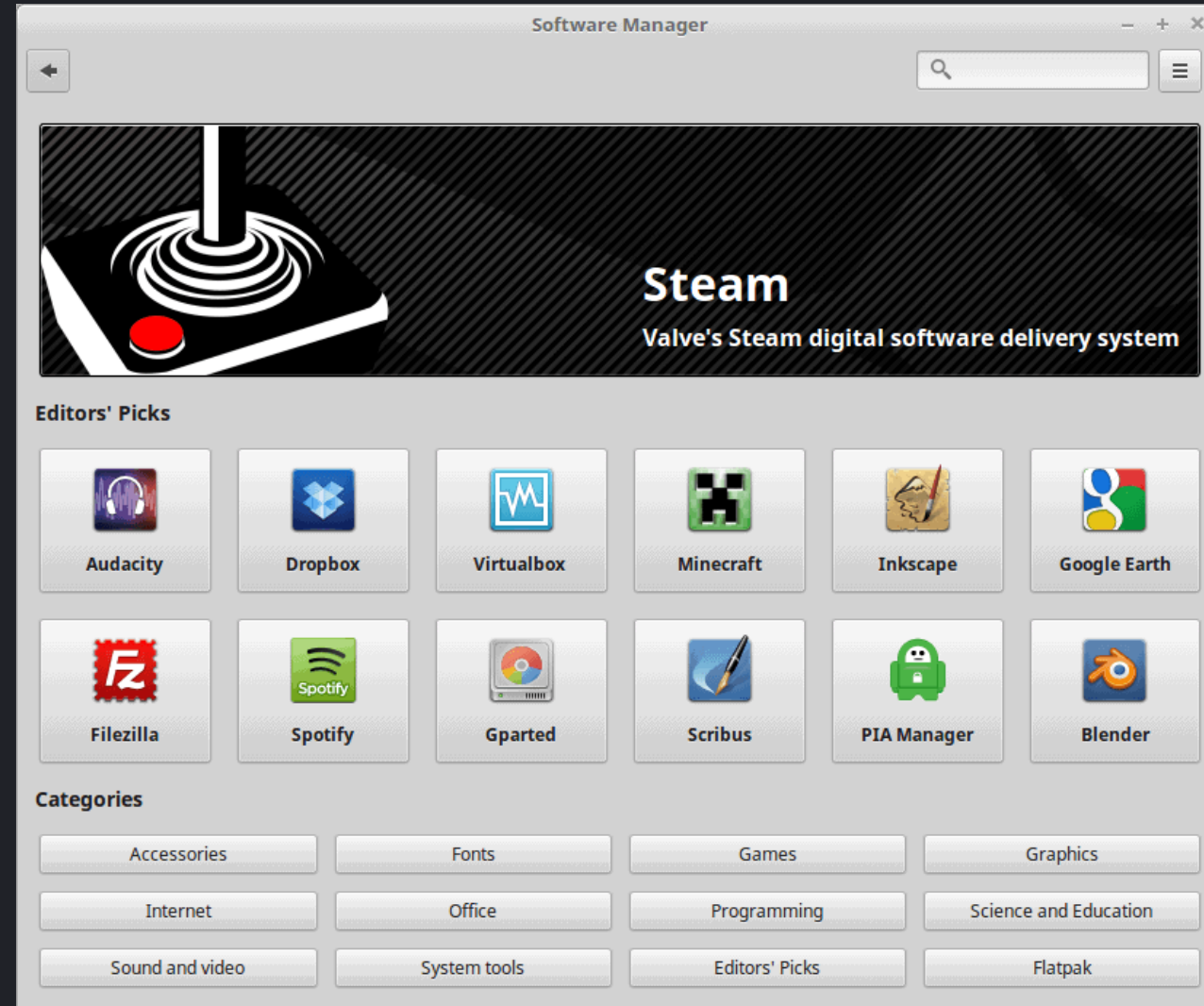
En gros, google.

- Wikis ([archwiki](#))
- Réseaux Sociaux
 - Youtube (Chris Titus ...)
 - Reddit (unix porn, linux master race ...)



Installer

- package manager (apt, paru ...)
- app conteneurisé (snap)
- frontend graphiques



Où commencer

Trouvez un Laptop dédié ou
faites un VM pour la suite ...

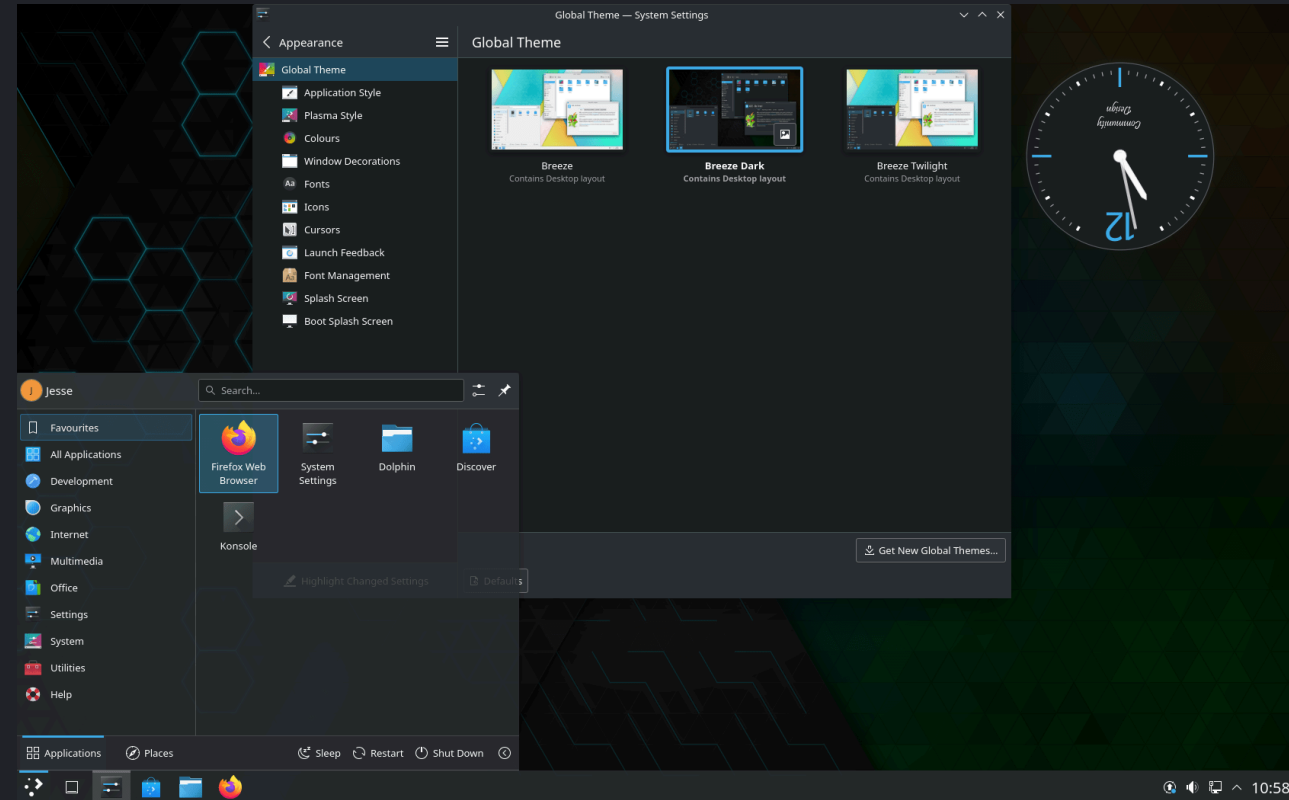
Pas de mauvaises réponses
tout est interchangeable

Les Linux vanilla

prenez part à la guerre

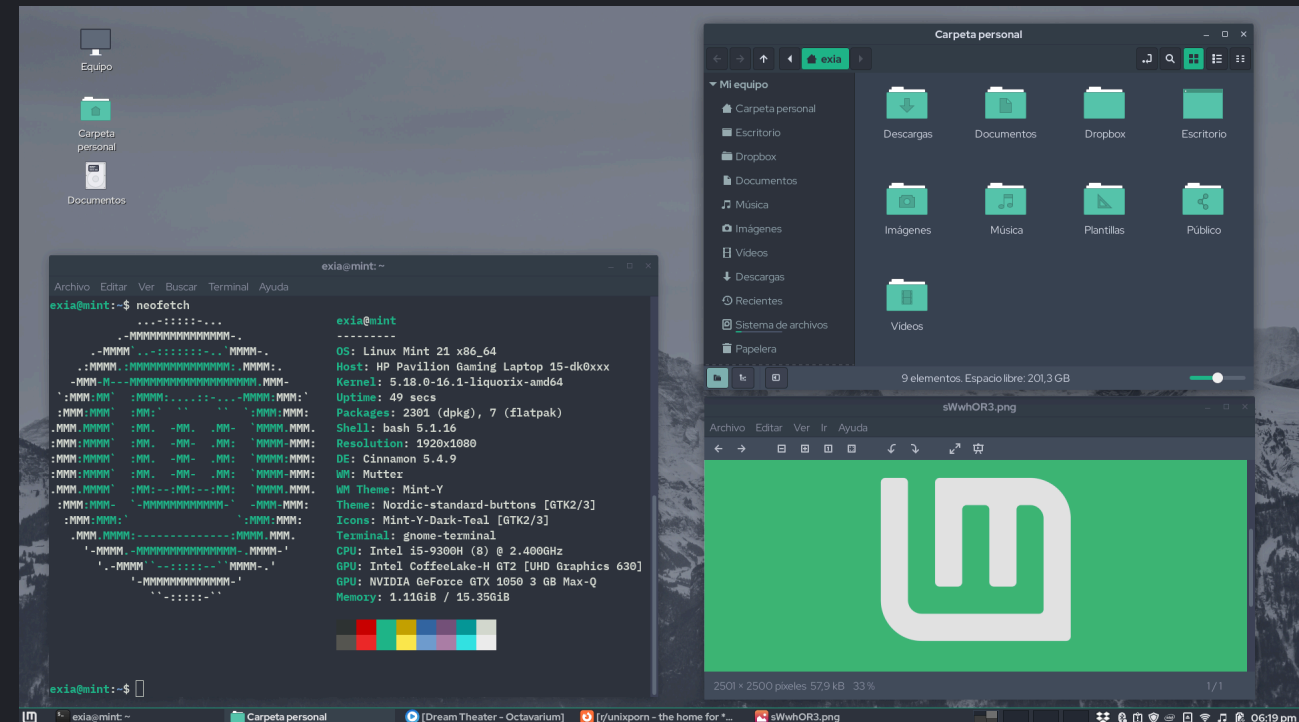
Sexy par défaut

- distribution
 - endeavour
 - mint
- env. de bureau
 - KDE
 - Cinnamon



Trucs à toucher en premier

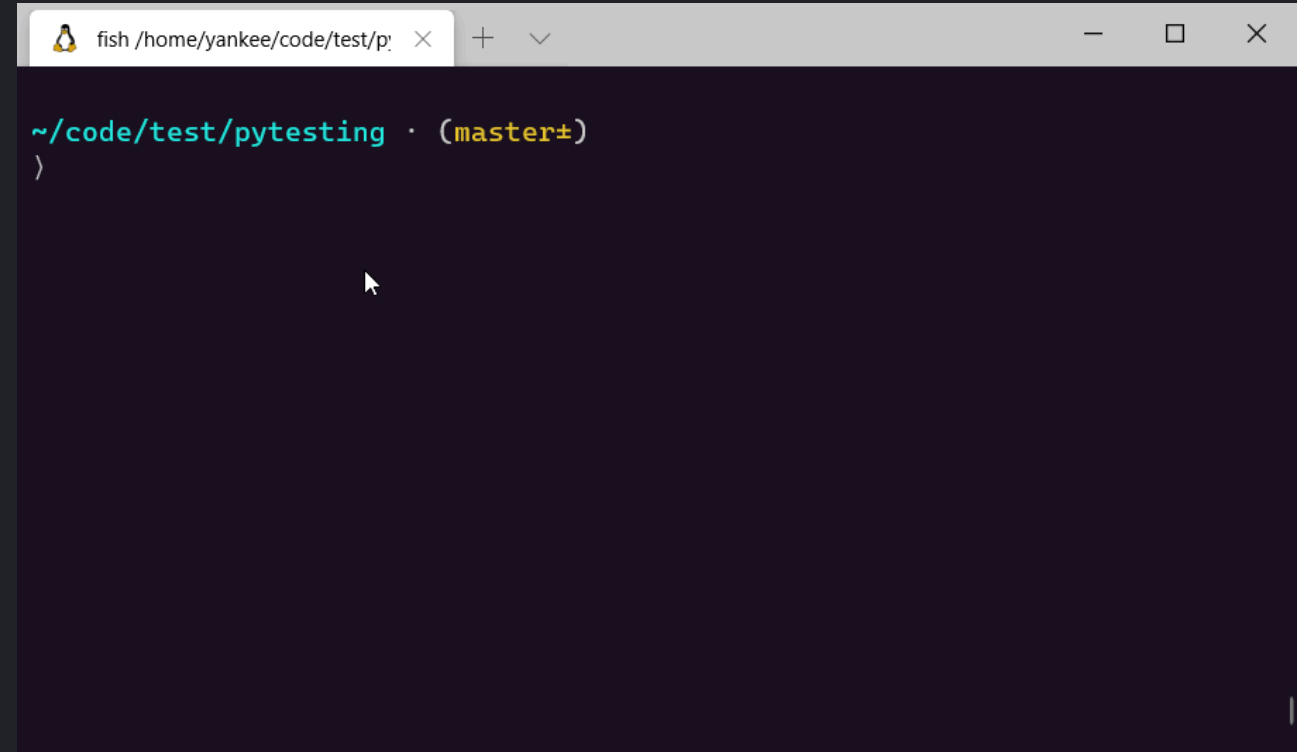
- Thème système
- Barre des tâches
- Éditeur
- Installez un maximum de vos trucs



Trucs à toucher juste après

Votre shell : discret
mais important

- **fish**, c'est le bon
- pas **bash**
- pas **zsh** (ptet plus tard tho)

A screenshot of a terminal window with a dark background. The window title bar shows a fish icon and the path "/home/yankee/code/test/p". The terminal content shows the prompt "~ /code/test/pytesting · (master±)" followed by a closing brace "}" and a cursor. The fish shell logo is visible in the top left corner of the terminal area.

```
fish /home/yankee/code/test/p: × + v - □ ×  
~ /code/test/pytesting · (master±)  
}
```

Pour les gameurs

Couvre 80% des cas

- steam / proton
- lutris

Sinon il vous faudra un
dualboot ou bien
beaucoup de
motivation

Pour les devs

- configurez votre éditeur
- moddez votre shell
- touchez à vos commandes principales
 - `ls` → `lsd`
 - `cd` → `n³`
 - `cat` → `bat`
- scriptez un gigamax

Ça marche pas :/

ça arrive souvent

mais dans l'immense majorité des cas :

- rien de grave
- ça n'arrive qu'une seule fois
- ça se résout avec quelques commandes
- quelqu'un d'autre a eu votre problème sur internet

demandez de l'aide

des **minutes** de nos temps
peuvent sauver des **heures** du vôtre

Et après ?

- flexxez un max
- montrez moi 🙄

Fin